

Hablemos sobre los ensayos clínicos:

Guía de conversación para los pacientes

Comunidad de
ENSAYOS CLÍNICOS
CROHN'S & COLITIS
FOUNDATION



La participación de las personas en un ensayo clínico ayuda a los investigadores que están estudiando la enfermedad de Crohn y la colitis ulcerosa a responder preguntas importantes sobre estas enfermedades y su tratamiento. Al elegir


participar en un ensayo clínico, usted está ayudando al equipo del estudio a determinar si un nuevo método de diagnóstico, tratamiento o prevención es eficaz.

Puede buscar oportunidades de ensayos clínicos locales en su zona utilizando listas de ensayos clínicos para la enfermedad inflamatoria intestinal (EII) a través de la Fundación o hablando con su médico en su próxima cita. Una vez que haya identificado un ensayo clínico que le interese y para el que podría ser elegible, querrá hablar no solo con su gastroenterólogo y con el coordinador de investigación del ensayo clínico, sino también dedicar un tiempo a reflexionar sobre cómo impactará en su vida cotidiana la participación en un ensayo clínico.



Para ayudar a guiar estas conversaciones con las personas importantes de su vida, hemos esbozado algunas preguntas que pueden resultarle útiles para hacerle a su médico, coordinador de investigación, usted mismo y su sistema de apoyo antes de ofrecerse como voluntario para participar en un ensayo clínico.

Hable con su **médico**



Preguntas para hacer

- ¿Cree que un ensayo clínico es adecuado para mí?
- ¿Existen oportunidades locales de ensayos clínicos que considere que pueden ser una buena opción para mí?
- ¿Seguiría proporcionándome mi atención médica gastrointestinal (GI) habitual si participo en un ensayo clínico?

Hable con el coordinador de la investigación del ensayo

- ¿Obtendré algún beneficio por participar en un ensayo clínico?
- ¿Por qué se realiza este ensayo clínico? ¿Qué espera averiguar el equipo del estudio?
- ¿Quién es el equipo de atención médica que controlará mi salud durante el ensayo?
- ¿En qué se diferencia el tratamiento que se está estudiando del que estoy recibiendo o he recibido en el pasado?
- ¿Qué opciones tendré si el tratamiento asignado en el ensayo clínico no resulta eficaz para mí? ¿Es una opción seguir el tratamiento después que termine el ensayo clínico?
- ¿Cuáles son los riesgos de participar en este ensayo clínico?
- ¿Hubo fases anteriores de este ensayo clínico? Si es así, ¿podría explicarme algunos de los resultados?
- ¿Se me facturarán los costos asociados a mi participación?
- ¿Podría explicarme cómo sería una visita típica del estudio para este ensayo clínico?



Una vez que haya mantenido estas conversaciones con su médico y el coordinador del ensayo clínico, es importante que también tenga en cuenta los factores relacionados con el modo de vida que podrían influir en su participación en un ensayo clínico. Cuando piense en participar en un ensayo clínico, debe tener en cuenta las preguntas de la página siguiente.

Preguntas que debe **hacerse**

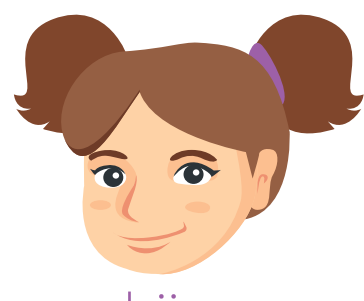
- ¿Cuánto tiempo estoy dispuesto a pasar participando en un ensayo clínico?
- ¿Qué distancia estoy dispuesto a viajar a un centro del ensayo clínico? ¿20 millas? ¿50 millas? ¿300 millas?
- ¿Cómo tendré que viajar al centro del ensayo clínico? ¿Me reembolsarán los gastos de transporte?
- ¿Mi pareja y yo planeamos tener hijos en el próximo año o dos? En algunos ensayos clínicos se exige a las participantes que utilicen varios métodos anticonceptivos durante el estudio para que no queden embarazadas mientras reciben la medicación del estudio.
- ¿Tengo alguna necesidad de cuidado de niños u otras responsabilidades que debería delegar para poder participar?
- ¿Están cubiertos todos los costos asociados al ensayo clínico por parte del patrocinador del ensayo?
- ¿Tengo amigos o familiares que puedan ayudarme y apoyarme durante el ensayo (tanto física como emocionalmente)?



tiempo



viajes



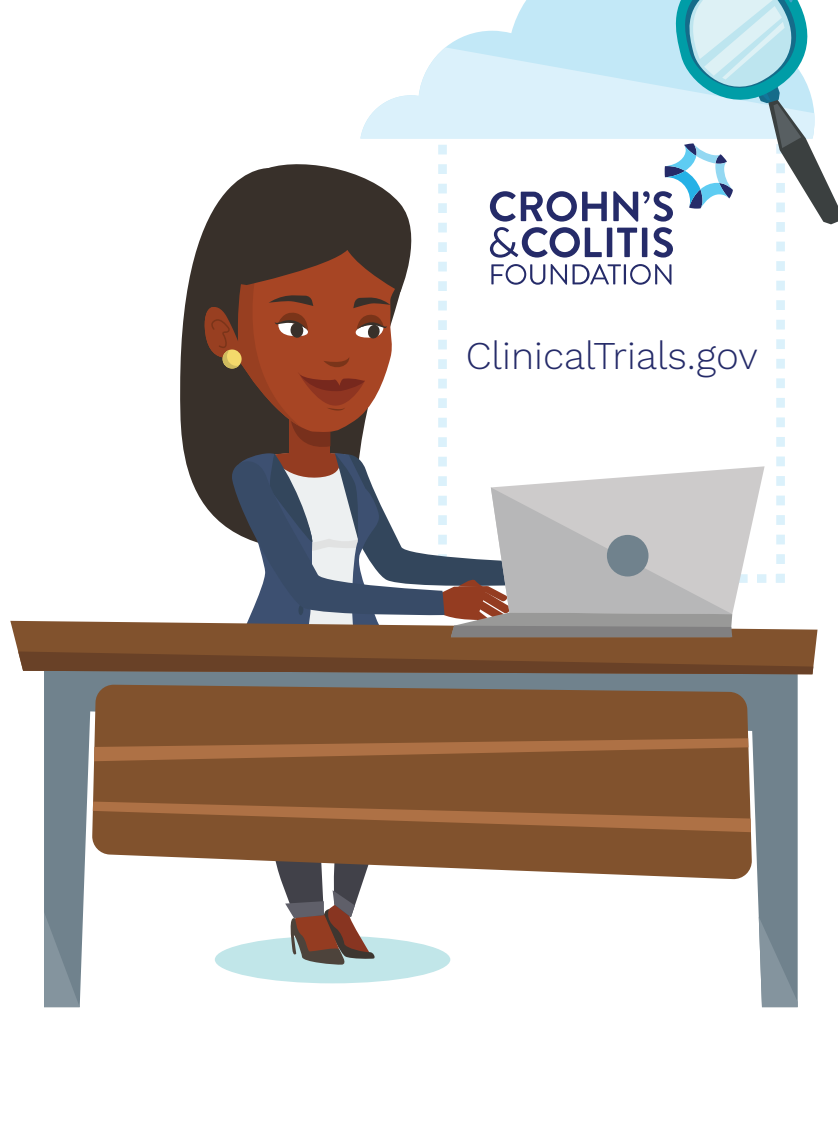
hijos



costos

En **resumen**

Esté preparado: Tómese el tiempo necesario para hacerse estas preguntas importantes y analizar cualquier cosa que le gustaría comentar con su médico de antemano.



Identifique los ensayos que puedan ser adecuados para usted:

Tanto el buscador de ensayos clínicos de la Fundación como ClinicalTrials.gov son excelentes recursos que puede utilizar para identificar los ensayos clínicos en el ámbito de la enfermedad de Crohn y la colitis ulcerosa. Cuanta más información tenga, mejor preparado estará para tomar una decisión con su médico.

Comente las opciones con su red de apoyo:

Sus amigos y familiares querrán saber cómo será su participación en un ensayo. Tómese el tiempo necesario para describir los viajes y el compromiso de tiempo. Juntos, pueden ayudar a diseñar un plan con el que todos se sientan cómodos.



El apoyo para este recurso se proporcionó a través del programa anual de donaciones de la Fundación a través de donantes.

©2023 Crohn's & Colitis Foundation | Todos los derechos reservados.
www.crohnscolitisfoundation.org